



PLANETH Patient

Plateforme Normande d'Éducation Thérapeutique



PLANETH Patient

Plateforme Normande d'Éducation Thérapeutique

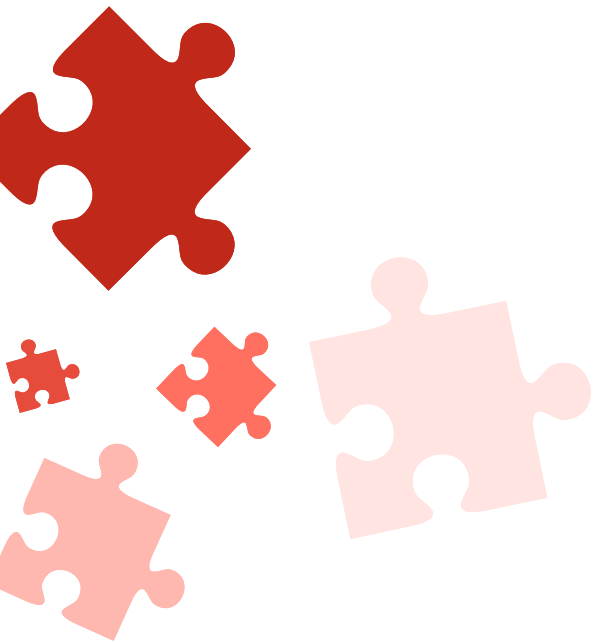
Création 1^{er} janvier 2019

- CONSEIL D'ADMINISTRATION
- BUREAU
- EQUIPE : 25 salariés

Financements

ARS Normandie

Ministère de l'Écologie, du Développement et de l'Énergie,



7 territoires d'action en Normandie.
A proximité du lieu de vie du patient.



1 ALENCON
09 86 31 17 05

2 CAEN
02 31 34 00 52

3 COUTANCES
02 33 76 60 20

4 DIEPPE
06 50 98 21 82

5 EVREUX
02 32 23 86 50

6 LE HAVRE
02 35 41 60 10

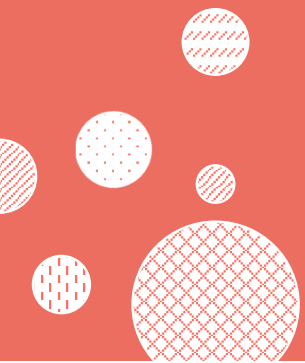
7 ROUEN
02 35 07 39 93

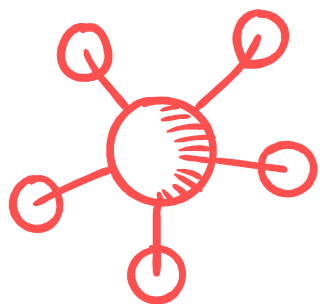
SIÈGE RÉGIONAL

3 place de l'Europe
14200 HÉROUVILLE ST CLAIR

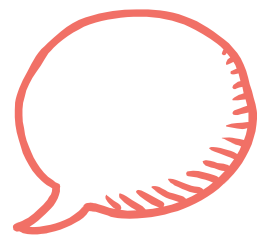
02 61 53 50 20
contact@planethpatient.fr

4 MISSIONS

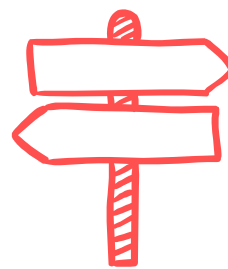




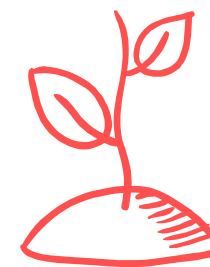
Coordonner



Informer

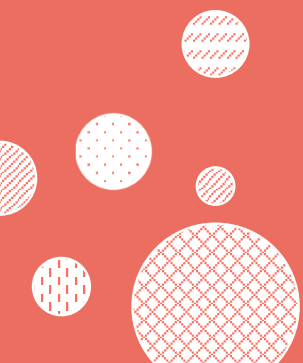


Orienter



Accompagner

PROGRAMMES PLANETH PATIENT





Programmes actuels **portés** par PLANETH Patient
Échéance 2020

Allergies alimentaires

Asthme

BPCO

Diabète

Obésité

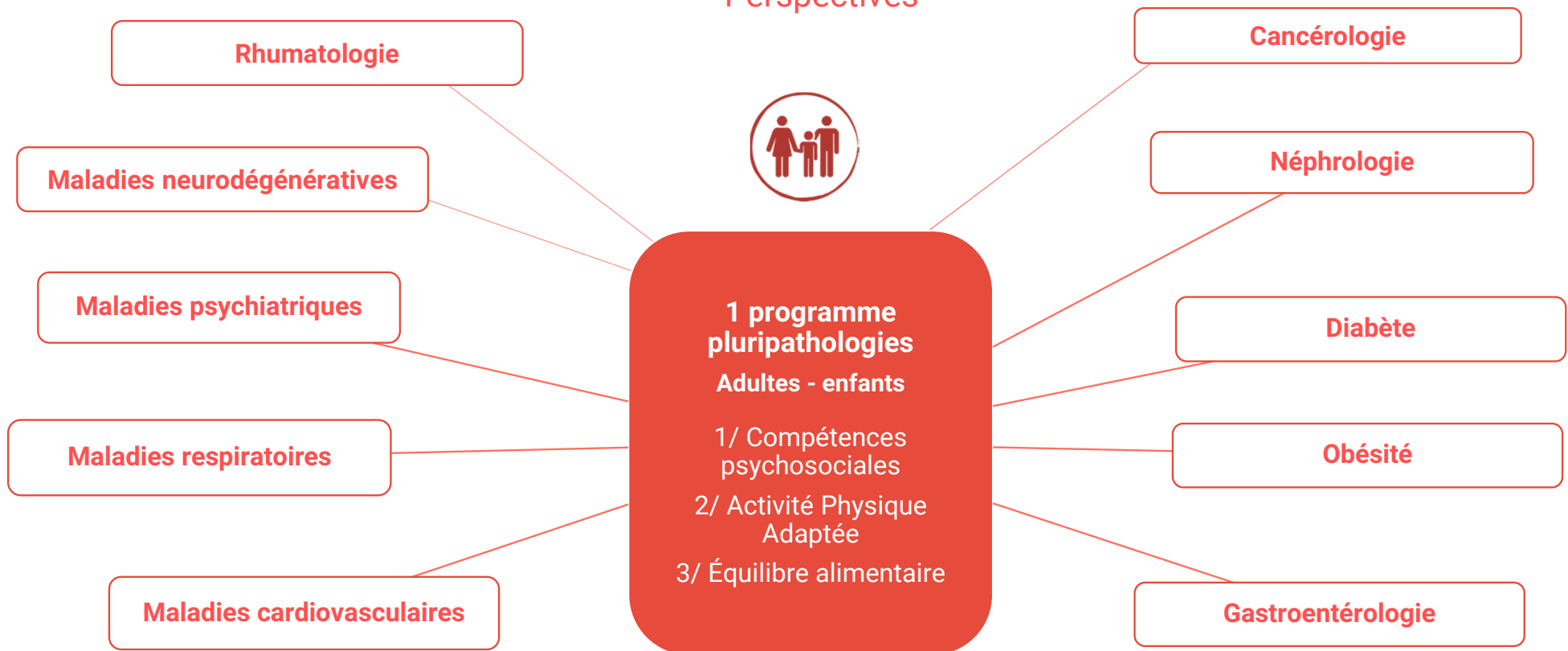
Insuffisance Cardiaque



PLANETH Patient

Plateforme Normande d'Éducation Thérapeutique

Perspectives

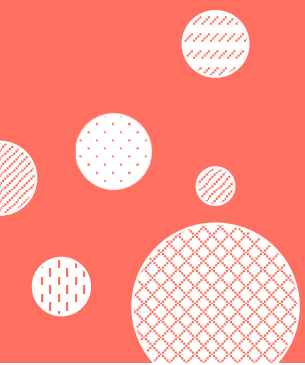


PROGRAMMES EN NORMANDIE

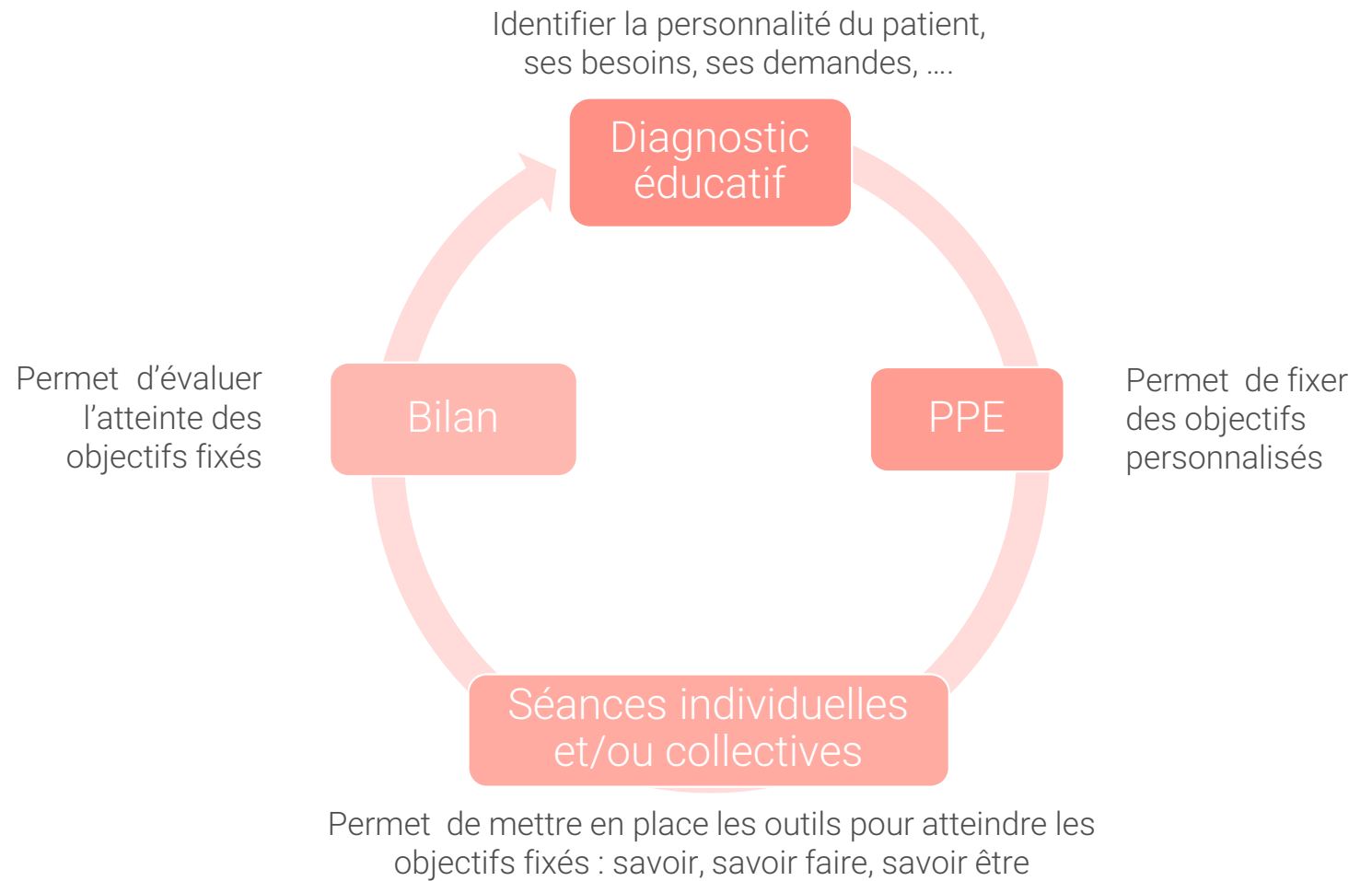
- Processus de convergence

Hôpital > Ville
Ville > Hôpital

PARCOURS DU PATIENT

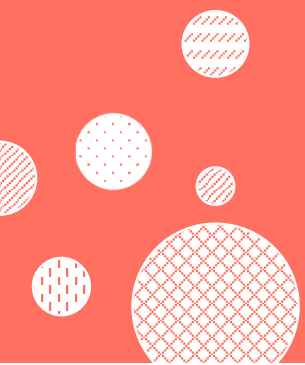


LES ÉTAPES DE L'ETP



INTERVENANTS :

LES ÉTAPES



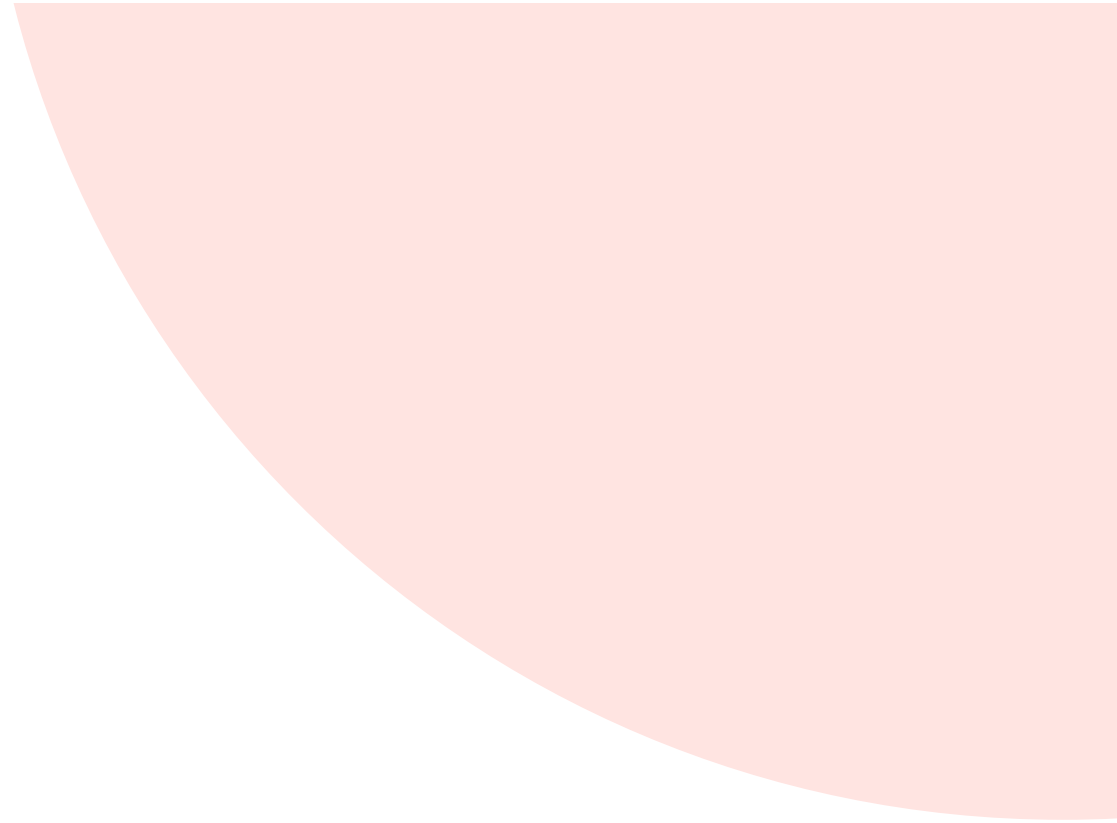
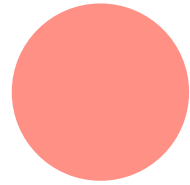
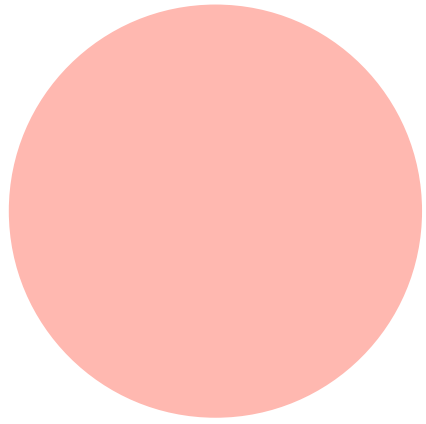
INTERVENANTS :

LES ÉTAPES

- **Prise de contact PLANETH Patient**

Recherche d'éventuels effecteurs par les antennes
Ou contact direct Professionnel > PLANETH Patient
- **Formations ETP**

Remise du livret professionnel
- **Charte Engagement mutuel avec PLANETH Patient**
- **Mise en oeuvre du parcours patient**
 - BEP, ateliers, bilans
 - Accompagnement fait par les antennes



MERCI
DE VOTRE ATTENTION

