

# LOMBALGIE COMMUNE

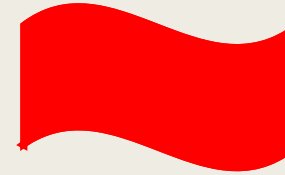
## QUEL EST LE RÔLE DU SPÉCIALISTE ?

*Quoi de neuf en rhumato*

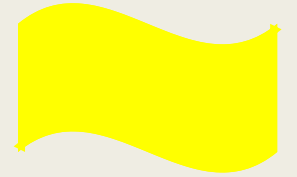
Dr GRAVIÈRE Aline

# Vraiment commune?

- Inflammatoire
- Atteinte neurologique
- Paresthésies du pubis : queue de cheval ?
- Traumatisme important : fracture ?
- Antécédent de cancer
- Corticothérapie prolongée, drogue IV
- Déformation importante colonne
- Thoracique
- 1<sup>er</sup> épisode < 20 ans ou > 55 ans
- AEG
- Fièvre



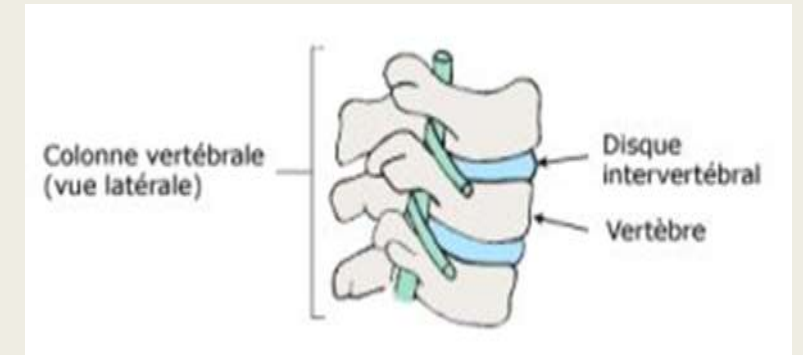
# Risque de chronicité ?



- Risque de chronicité : drapeaux jaunes (indicateurs psychosociaux)
  - *Dépression*
  - *Représentation inappropriée du mal de dos (danger, handicap grave, préfère traitement que implication active)*
  - *Comportement inapproprié (évitement, réduction activité)*
  - *Problèmes liés au travail/indémnisation*
  
- Chronique > 3 mois

# Rôle du spécialiste

- **!!** En urgence/rapidement si drapeau(x) rouge(s)
- Eliminer les causes « non communes »
- Orienter les examens/relire les images
- Lombalgie commune = multiples étiologies
  - *Arthrose articulaire postérieure*
  - *Scoliose dégénérative*
  - *Discopathie inflammatoire*
  - *Spondylolisthésis*
  - *Parfois aucune lésion*



■ **Arthrose articulaire post :**

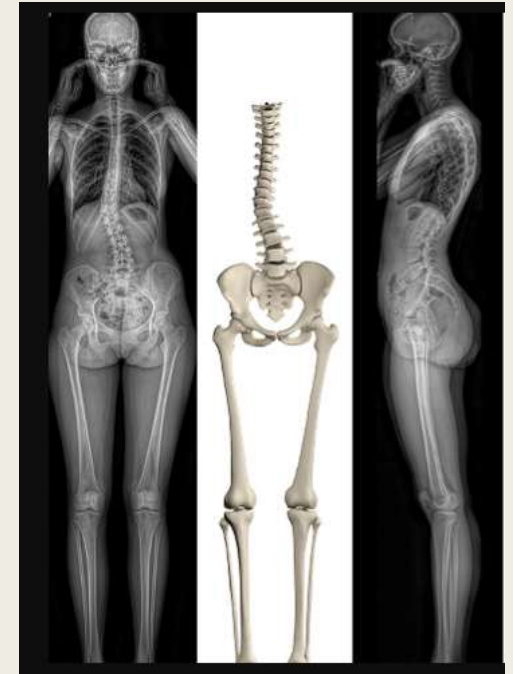
- *! douleur hyperextension du rachis*
- *+/- infiltration*

■ **Scoliose dégénérative :**

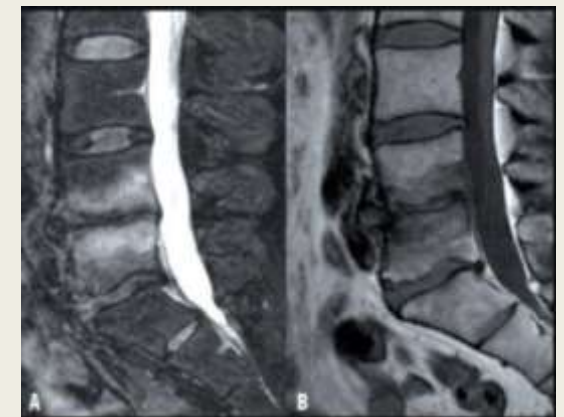
- *défaillance du disque intervertébral associée à une perte musculaire, et une faiblesse ligamentaire*
- *EOS*
- *+/- chirurgie*

■ **Discopathie inflammatoire : MODIC**

- *rachialgie inflammatoire, améliorée par AINS*
- *+/- infiltration*
- *+/- immobilisation par corset*
- *+/- chirurgie*



Institut de la colonne vertébrale Lyon Charcot



Revue Médicale Suisse

- Réadapter l'antalgie
- **PAS DE CORTICOTHERAPIE dans les lombalgies communes**
- Pas d'intérêt à une infiltration épidurale dans les lombalgies communes
- Réassurance sur évolution de la pathologie, travailler sur les croyances
- Orienter la prise en charge : MPR, médecin du travail, **kinésithérapie**, (chirurgien)
- Kinésithérapie ACTIVE, apprentissage auto-exercices