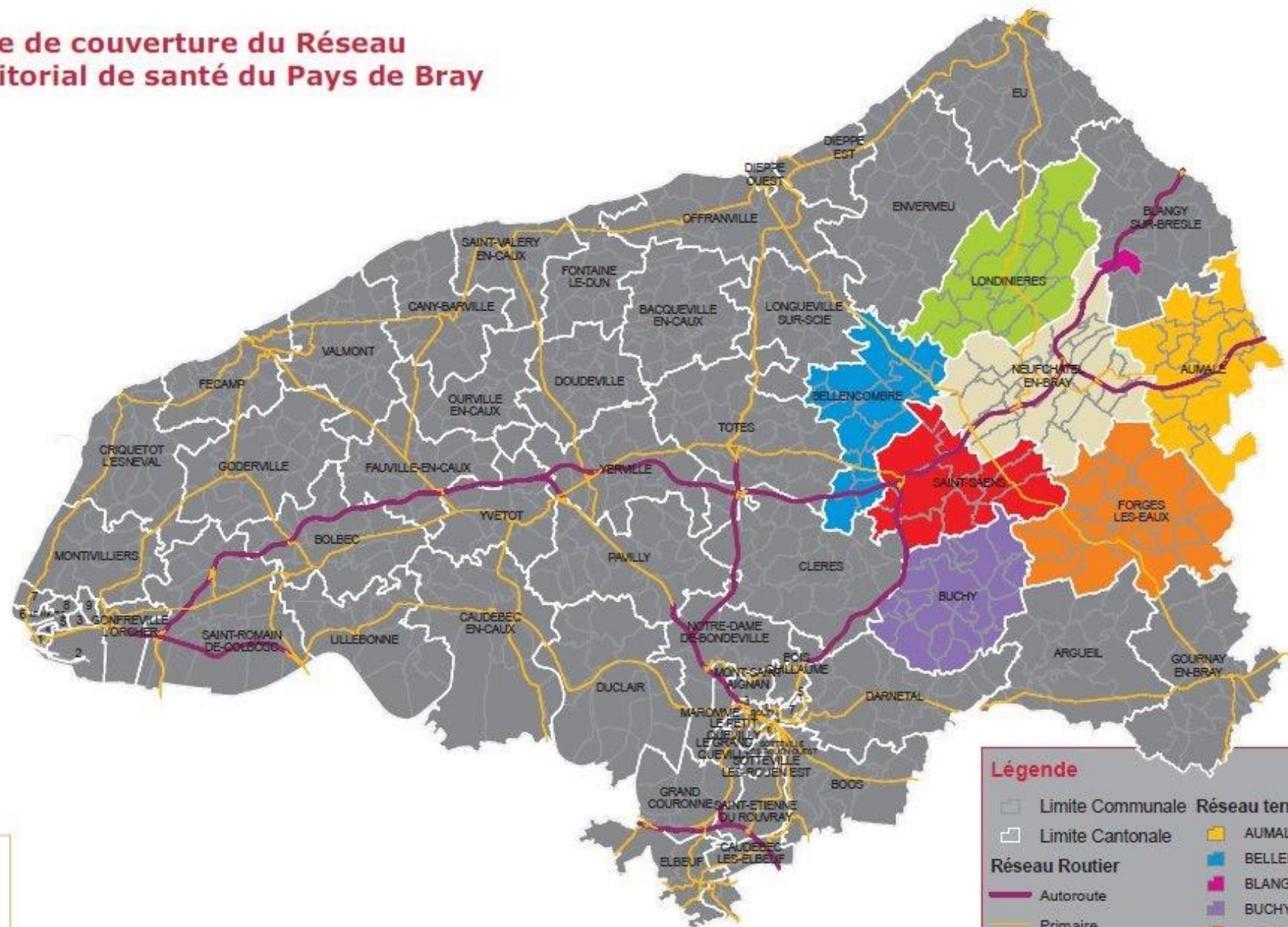


La MSP
de
Neufchâtel en Bray

Une histoire

Une dynamique

Zone de couverture du Réseau territorial de santé du Pays de Bray



Légende

- Limite Communale
- Limite Cantonale
- Réseau Routier**
 - Autoroute
 - Primaire
- AUMAË
- BELLENCOMBRE
- BLANGY-SUR-BR
- BUCHY
- FORGES-LES-EA
- LONDINIÈRES
- NEUFCHÂTEL-E
- SAINT-SAENS



Une Histoire

1999 - 2003

Les urgences

La PDS

2007 - 2008

Le GCS

La Maison Médicale

2012

La Maison de Santé

La SISA

2015....

ASALEE

TéléMédecine

Réseau territorial

HDJ

Une Maison de Santé Pluri Professionnelle

Médecins.

Infirmières.

Dentistes.

Laboratoire d'analyses.

Paramédicaux.

CLIC.

Mais pas que!

Neufchâtel c'est aussi

- Un Pôle de santé
- D'autres modes de travail
- D'autres cadres de travail
- D'autres modes de rémunération
- D'autres structures juridiques

Un Pôle de santé

- Maison de santé.
- Autres professionnels de ville.
- Centre Hospitalier.
- Centre de Permanence de Soins de Proximité.
- SISA.

D'autres Modes de travail

- Travail en binôme
- Partage de compétences
- Utilisation d'un plateau technique
- Santé publique

D'autres Cadres de travail

- Prise en charge mutualisée des urgences
- Temps de travail choisi
- Délégation de gestion
- Maîtrise de stage

D'autres modes de rémunération

- Forfaitisation
- Mensualisation
- Indemnisation de gestion
- Forfait équipe

D'autres structures juridiques

Selarl

SISA

Association

SCM

GCS

Ces solutions ont été des outils
de mise en place
d'un

Projet Professionnel

Les objectifs recherchés

- Une rationalisation de l'organisation des soins
- Un enrichissement de l'offre de soins
- Une maîtrise des temps professionnel et privé

D'autres concepts

Concurrence → Complémentarité

Acteur isolé → Equipe

Complexité → Richesse

Pénibilité → Plaisir

Un questionnement continu

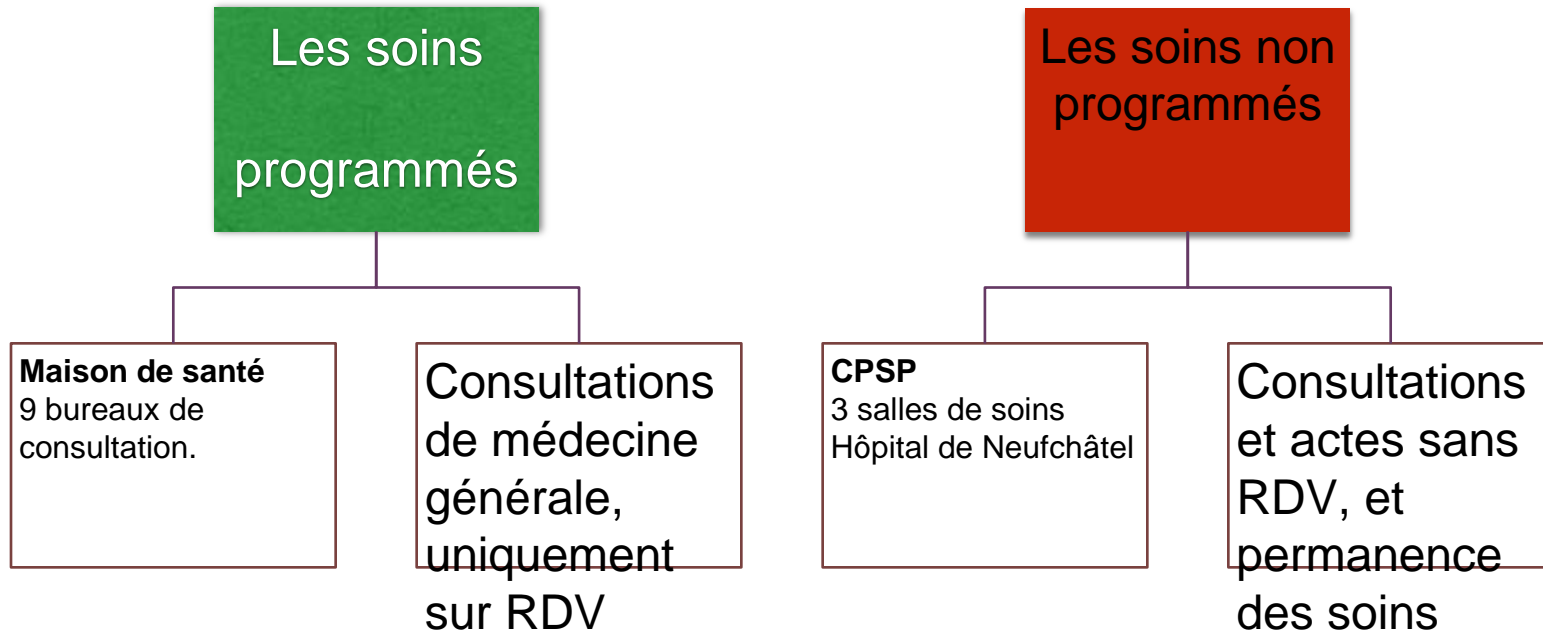
- Médecin - Cabinet traitant
- Besoins - Demandes
- Patient - Population
- Cabinet libéral - Entreprise

Et ça marche!

- 50 médecins participent à la PdS (30 en 2008).
- 10 (+ 8) installations récentes.
- Des projets

Merci de votre attention!

L'organisation des soins



L'organisation du travail des médecins

Unité de base = vacation (C, V ou CPSP)

- 1 vacation = 4 heures = 16 consultations
- Temps plein = 8 vacations
- Temps partiel
 - De 3 à 8 vacations par semaine
 - 6 vacations en moyenne

