

Devenir Maître de Stage Un pari fou ?

Jean-Loup HERMIL
Médecin Généraliste Vernon
Professeur de Médecine Générale Rouen
Jean-loup.hermil@univ-rouen.fr

Maitre de Stage des Universités

- Un médecin généraliste
 - ✓ Un enseignant de médecine générale
- Un enseignant universitaire
 - ✓ Un membre du département universitaire de médecine générale

- Internes
 - Organisation de l'enseignement
 - Validation du DES
- Maîtres de stage (256)
 - Formation initiale
 - Soutien
 - Formation continue
- Organisation de la recherche en MG

- Directeur et Pôle enseignement clinique

 - Pr. Jean-Loup Hermil (PU-MG)



- Pôle Enseignement Facultaire

 - Pr Emmanuel Lefebvre (PA)

 - Dr Elisabeth Mauviard (MCA)

 - Dr Yveline Sevrin (MCA)



- Pôle Évaluation

 - Pr Philippe Nguyen Thanh (PA)

 - Dr Thérèse Thueux-Desmet (MCA)



- Pôle Recherche

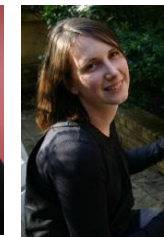
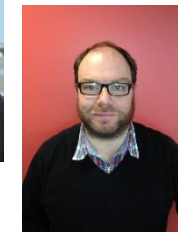
 - Pr Alain Mercier (PA)

 - Dr Pascal Boulet (MCA)

 - Dr Matthieu Schuers (Doctorant MG)

 - Dr Lucille Pellerin (CIC)

 - Dr Hugo Guihard (CCU)



Recherche au DMG de Rouen

Pr Alain Mercier MG, PA, PhD MG

**Aidants des patients
atteints d'Alzheimer**

Dr Lucille Pellerin

Recherche Pédagogique

Pr Philippe Nguyen-Thanh

**Prise en charge BPCO en
MG**

Dr Hugo Guihard

**Accès à la connaissance
par internet**

Dr Matthieu Schuers

Enseignement de la MG

2ème cycle

- 2^{ème} cycle
 - ✓ Enseignement facultaire
 - ✓ Stages cliniques

Stages en 2^{ème} cycle

- stage de 6 à 7 semaines
- 2 MSU
- Appréhender les spécificités de la médecine générale
- Occasion pour tous les étudiants de découvrir la médecine générale

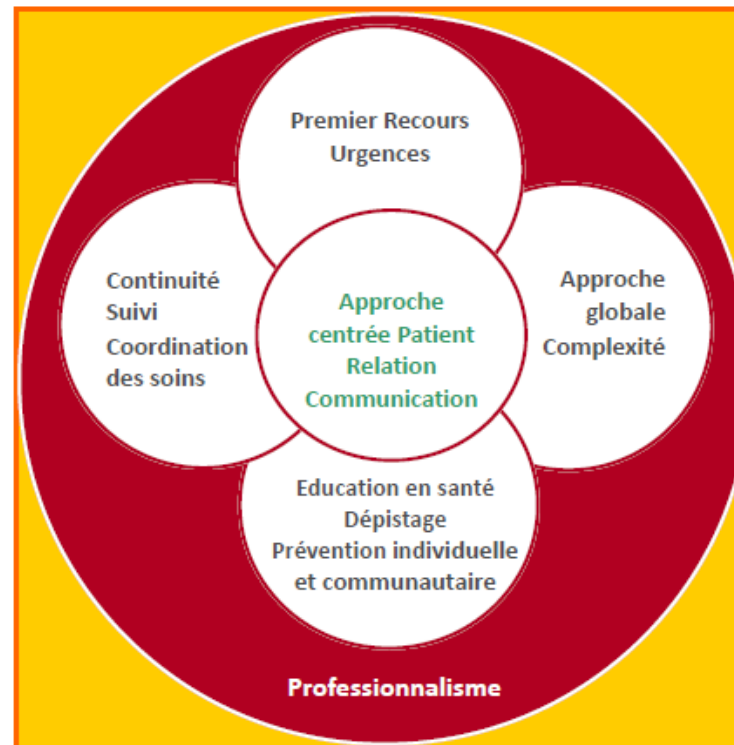
Enseignement de la MG

3^{ème} cycle : DES

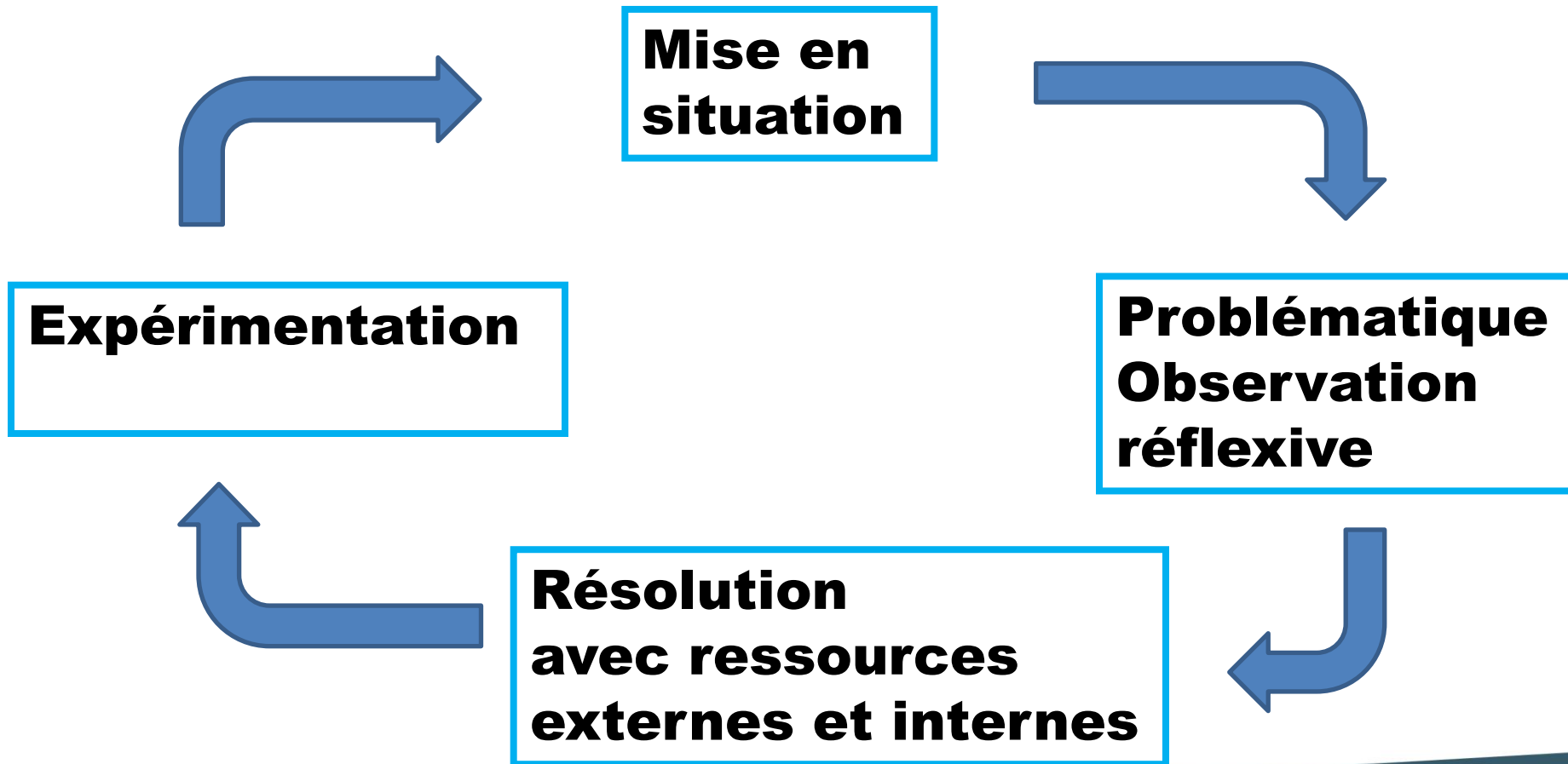
- Enseignement facultaire
- Stages cliniques : 6 stages

Enseignement de la MG

Acquisition de compétences



L'approche constructiviste



Stage 3^{ème} cycle niveau 1

- 1 interne de médecine générale
- 6 mois / 2 ou 3 MSU.
- De la supervision directe à la mise en autonomie

Stage 3^{ème} cycle : SASPAS

- **Stage Ambulatoire en Soins Primaires en Autonomie Supervisée**
- 6 mois / 2 ou 3 MSU
- Après le stage de niveau 1
- Cn ou visites en l'absence du MSU
- Hot line et supervision quotidienne

UN MSU, COMMENT ÇA MARCHE ?

Une formation

- Formation indemnisée 2 jours
- Formation pédagogique continue
- Accueil d'un interne (ou d'un externe)

Et mon organisation ?

- 26-28 journées de présence
- Consultations un peu plus longues
- Avec l'autonomie
 - ✓ Confier des consultations, des visites
 - ✓ Travail de synthèse

Et mes patients ?

- Peur de la relation triangulaire ?
- 95% d'acceptation
- Valorisation du médecin

Et en cas de problème ?

- Problèmes avec un patient
 - ✓ RCP – cabinet lieu de formation universitaire
- Problèmes avec un interne
 - ✓ Aide du trinôme
 - ✓ Aide du DMG
 - ✓ « Extraction » de l'interne

Qu'est ce que cela m'apporte ?

- Enrichissement personnel
 - ✓ Partage – transmission
- Rémunération directe et indirecte
 - ✓ 200€ / mois externe - 600€ / mois interne
 - ✓ Honoraires des internes
- Remplaçants / Installation / Succession

PROCHAINE FORMATION 18/19 FEVRIER

Devenir Maître de Stage Un pari fou ?

Un plaisir personnel
Une passion à faire partager
Un gage pour l'avenir